



Hotel Major

INCLUSIVE HOTEL

Best Western e L'abilità Onlus

insieme per l'accoglienza degli ospiti con disturbi dello spettro autistico (ASD – Autism Spectrum Disorders).

Best Western Italia e L'abilità Onlus hanno dato vita ad un progetto dedicato agli ospiti con disturbi dello spettro autistico.

Inclusive Hotel è il nome dell'iniziativa che si propone di assicurare una dimensione **pienamente positiva** della permanenza in albergo alle persone con disturbi dello spettro **autistico**, siano essi bambini o adulti insieme alle loro famiglie e ai caregiver.

Questa guida è dedicata a tutti coloro che vogliono **ricominciare a viaggiare**.

È pensata per presentare **servizi e strategie** per organizzare il viaggio e per vivere una piena dimensione di accoglienza all'interno dell'hotel con modalità educative che garantiscano **benessere e inclusione**.

A completamento delle informazioni nelle camere dedicate, l'hotel mette a disposizione anche **schede tradotte nei simboli della comunicazione aumentativa alternativa** sulla struttura e sulla destinazione.

Buon soggiorno a tutti.

Informazioni Generali

Il **Best Western Hotel Major** si trova a Milano in viale Isonzo n. 2.

Il personale dell'hotel è stato **formato e sensibilizzato** alla conoscenza delle caratteristiche delle persone con **disturbi dello spettro autistico**, delle loro necessità, di come si deve organizzare l'hotel per renderlo **pienamente inclusivo**.

La **responsabile** del progetto Inclusive Hotel del Best Western Hotel Major è Stefania Marabelli.

È contattabile alla mail direzione@hmajor.it o al tel 0255188335.

Contattala per:

- Avere maggiori informazioni
- Prenotare una camera adatta alle esigenze di una persona con ASD
- Comunicare le tue esigenze particolari
- Comunicare il tuo orario di arrivo



Check-In e Check-Out

La hall del **Best Western Hotel Major** dispone per l'attesa di comode poltrone rosse, di divani rossi e neri e di panche con cuscini colorati, collocati subito all'entrata e nell'angolo Bar. Questo spazio è aperto a tutti gli ospiti dell'hotel e viene presidiato dalle 17 alle 23.

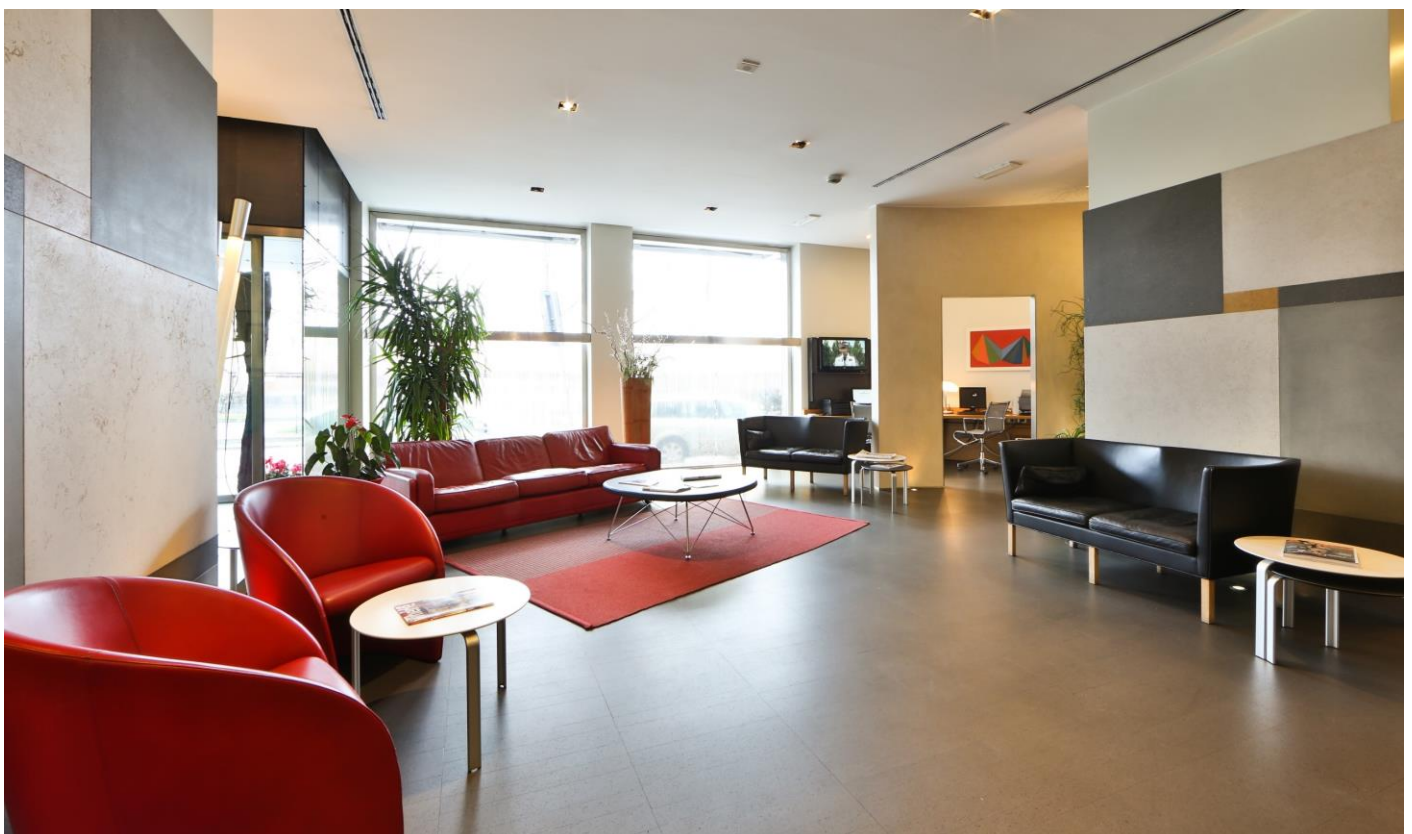
La hall non è molto grande e ci potrebbero essere dei momenti di grande affluenza con conseguente **aumento dei tempi di attesa** e possibile affollamento con **sovraccarico sensoriale**.

I momenti di **maggiore affollamento**:

- dalle 7.30 alle 9.30
- dalle 18.00 alle 20.00

Si consiglia quindi di fare il check-in e check-out al di fuori di questi orari.

L'hotel è sempre aperto.



Spazi Comuni

☀ Non vi è illuminazione al neon.

🎵 Vi è della musica diffusa tenuta ad un volume basso.

spazio	dove	caratteristiche
Bagno	Mezzanino (una rampa di scale)	<ul style="list-style-type: none">• Asciugamani in carta• Luce accensione automatica• Bagno donne con pareti arancioni• Bagno uomini con pareti azzurre
Sala Colazioni	-1 (due rampe di scale)	<ul style="list-style-type: none">• Musica di sottofondo• Senza finestra• Sedie rosse• Quadretti alle pareti
Hall	Piano terra	<ul style="list-style-type: none">• Musica di sottofondo• Schermo TV nel Punto Internet• Poltrone rosse, divani rossi e neri e cuscini colorati• Piante e fiori (che variano a seconda della stagione)• Angolo Bar a disposizione degli ospiti con tazze, cialde e bustine di zucchero



Camera

Le camere dedicate ai clienti con ASD hanno una serie di caratteristiche che possono **aiutare** in caso di **anomala reattività sensoriale**:

- Luci non al neon e soffuse
- Camera lontano da fonti di rumore
- Uso di detersivi per la pulizia con fragranza neutra
- Non uso di deodoranti ambientali

La **biancheria da letto** è di colore bianco. È a disposizione degli ospiti il piumone ed una coperta di lana. Se l'ospite ha esigenze peculiari può portare una **coperta o un cuscino personale** e il personale provvederà alla sistemazione del letto.

È possibile richiedere una camera con letto matrimoniale o con due letti singoli.

Le **finestre** hanno l'apertura a scorrimento e con doppi vetri.

È possibile **oscurare** completamente la stanza.

Il bagno dispone o di vasca o di doccia. Possibilità di avere entrambi se prenotati con anticipo.

In camera vi è un piccolo frigorifero vuoto.

In camera è possibile richiedere un bollitore, delle tazze e delle bustine di thè e caffè.

È possibile richiedere il **servizio in camera** al n° 9, dalle 7 alle 23.

Contatta la Reception per ogni necessità di **assistenza**.

In camera è a disposizione del materiale in **comunicazione aumentativa alternativa** riguardo:

- Menù colazione
- Regole comportamentali
- Tabelle di comunicazione
- Una scheda informativa di Milano



Sala Colazioni

All'interno del Best Western Hotel Major al piano -1, raggiungibile dalla Hall con due rampe di scala o dalle camere con l'ascensore, c'è la Sala Colazioni.

Verrà **riservato un tavolo** in una zona raccolta senza elementi di disturbo sensoriale, lontano dal passaggio di molte persone. Stefania è a disposizione per un sopralluogo.

Nella Sala Colazioni è possibile consumare:

- la colazione dalle 7.00 alle 10.30 tutti i giorni

Gli orari con **maggiore afflusso** di clienti e quindi possibile sovraccarico sensoriale sono: dalle 7.30 alle 9.30.

Nei fine settimana, gli orari di maggiore afflusso possono variare ed essere dalle 9.30 alle 10.30.

Vi è della **musica diffusa** tenuta ad un volume molto basso.

È possibile consumare al tavolo **alimenti propri**.

Se comunicate con anticipo la cucina cercherà di provvedere ad ogni **esigenza speciale**.

In camera è a disposizione il menù colazione con i simboli della **comunicazione aumentativa alternativa**.



Informazioni Hotel

Il **Best Western Hotel Major** è situato nella zona **Porta Romana**, fuori dalla **Zona a traffico limitato Area C**, facilmente raggiungibile sia in auto che dai terminal aeroportuali. A dieci minuti dall'Università Bocconi, dalla Fondazione Prada e a breve distanza dal centro benessere QC Termemilano.

Linea 3-gialla fermata "Lodi TIBB" della Metropolitana vicina all'ingresso dell'albergo, per un collegamento diretto e veloce con tutte le zone della città (Duomo, Montenapoleone e Stazione Centrale in sei/dodici minuti).

Internet Wi-Fi gratuito (fibra ottica dedicata).

Animali domestici ammessi, solo piccola taglia.

Posti auto disponibili su richiesta a soli 100 metri dall'hotel.