



Hotel Bologna

INCLUSIVE HOTEL

Best Western e L'abilità Onlus

insieme per l'accoglienza degli ospiti con disturbi dello spettro autistico (ASD - Autism Spectrum Disorders).

Best Western Italia e L'abilità Onlus hanno dato vita ad un progetto dedicato agli ospiti con disturbi dello spettro autistico.

Inclusive Hotel è il nome dell'iniziativa che si propone di assicurare una dimensione **pienamente positiva** della permanenza in albergo alle persone con disturbi dello spettro **autistico**, siano essi bambini o adulti insieme alle loro famiglie e ai caregiver.

Questa guida è dedicata a tutti coloro che vogliono **ricominciare a viaggiare**.

È pensata per presentare **servizi e strategie** per organizzare il viaggio e per vivere una piena dimensione di accoglienza all'interno dell'hotel con modalità educative che garantiscano **benessere e inclusione**.

A completamento delle informazioni nelle camere dedicate, l'hotel mette a disposizione anche **schede tradotte nei simboli della comunicazione aumentativa alternativa** sulla struttura e sulla destinazione.

Buon soggiorno a tutti.

Informazioni Generali

Il **Best Western Plus Hotel Bologna** si trova a **Venezia Mestre** in **Via Piave 214**.

Il personale dell'hotel è stato **formato e sensibilizzato** alla conoscenza delle caratteristiche delle persone con **disturbi dello spettro autistico**, delle loro necessità e di come si deve organizzare l'hotel per renderlo **pienamente inclusivo**.

Il **responsabile** del progetto Inclusive Hotel del **Best Western Plus Hotel Bologna** è **Marco Cecchinato Tura**.

È contattabile alla mail marco.cecchinato@hotelbologna.com o al tel. 041 93 1000.

Contattalo per:

- Avere maggiori informazioni
- Prenotare una camera adatta alle esigenze di una persona con ASD
- Comunicare le tue esigenze particolari
- Comunicare il tuo orario di arrivo



Check-In e Check-Out

La hall del **Best Western Plus Hotel Bologna** dispone di divanetti e poltrone marroni per l'attesa.

Si accede alla struttura tramite una porta automatica. Sulla sinistra, c'è il bancone di accoglienza che è illuminato e ha due postazioni. Di fronte, tra i due ascensori, c'è una vetrina che espone oggettistica di Venezia. Sulla destra ci sono poltrone, divanetti e tavolini. Sui tavolini ci sono delle macchine da scrivere, delle piante e dei libri.

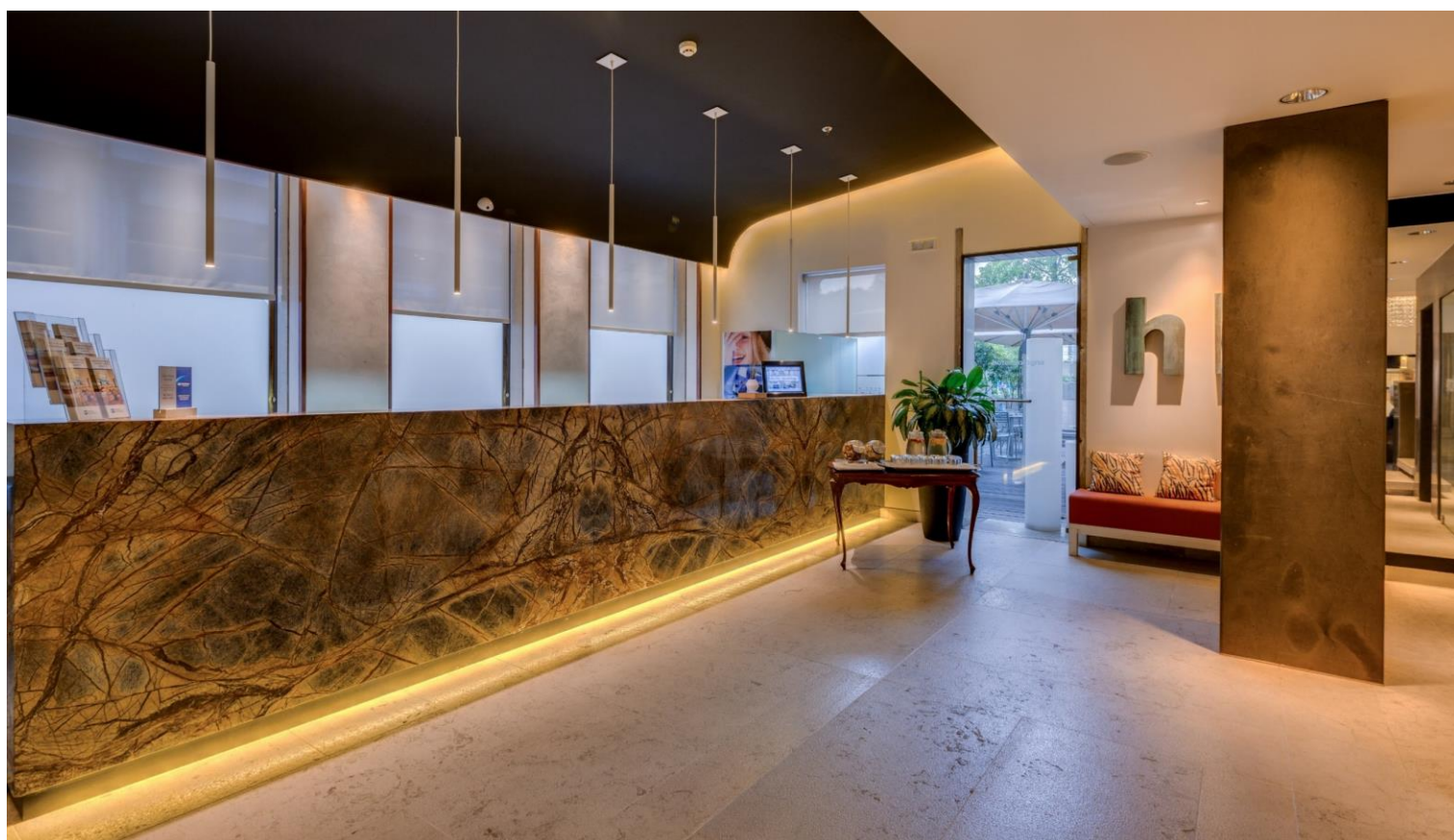
La hall è di circa 80mq e ci potrebbero essere dei momenti di grande affluenza con conseguente **aumento dei tempi di attesa** e possibile affollamento con **sovraccarico sensoriale**.

I momenti di **maggiore affollamento**:

- dalle 08:00 alle 10:00
- dalle 18:00 alle 20:00

Si consiglia quindi di fare il check-in e check-out al di fuori di questi orari.

- Il check-in comincia alle ore 14:00
- Il check-out è fino alle ore 12:00

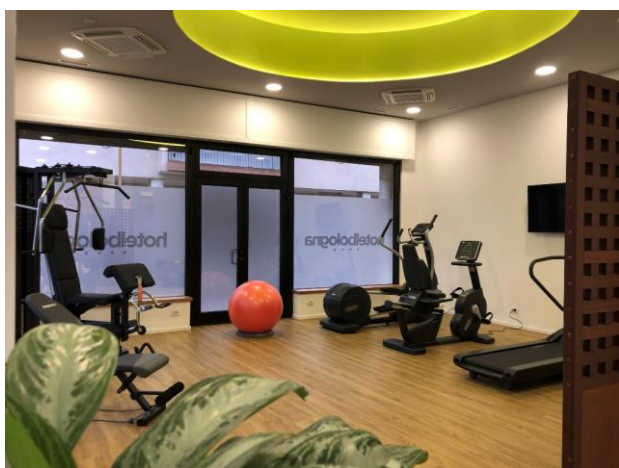


Spazi Comuni

☀ Non vi è illuminazione al neon.

🎵 Vi è della musica in filodiffusione tenuta ad un volume basso, di sottofondo.

spazio	dove	caratteristiche
Hall	Piano terra	<ul style="list-style-type: none">• 1 postazione internet point con monitor, tastiera, mouse e stampante• 1 libreria• 1 TV a disposizione clienti, spenta• 2 TV per segnaletiche hotel sempre accese, senza audio• 2 ascensori
Bagno	Piano terra	<ul style="list-style-type: none">• Antibagno con lavabo con fotocellula• Profumatore automatico• Asciugamani automatico
Ristorante	Piano terra	<ul style="list-style-type: none">• Tavoli con runner e tovaglioli bianchi• Piante verdi• Aperto tutti i giorni a pranzo e cena
Palestra	Piano terra	<ul style="list-style-type: none">• Accesso tramite ascensore dedicato• Macchine Technogym (attrezzo multifunzione, tapis roulant, cyclette), fitball e pesi
Bar	Piano terra	<ul style="list-style-type: none">• Situato tra il ristorante e la hall• Bancone bianco illuminato• Sala dedicata, tavoli con tovagliette grigie e tovaglioli rossi



Camera

Le camere dedicate ai clienti con ASD hanno una serie di caratteristiche che possono **aiutare** in caso di **anomala reattività sensoriale**:

- Luci non al neon e soffuse
- Camera lontano da fonti di rumore
- Uso di detersivi per la pulizia con fragranza neutra
- Non uso di deodoranti ambientali

La **biancheria da letto** è di colore bianco con runner marrone con righe nere. È a disposizione degli ospiti il piumone. Se l'ospite ha esigenze peculiari può portare una **coperta o un cuscino personale** e il personale provvederà alla sistemazione del letto. La finestra si apre a vasistas. È possibile oscurare la camera con le tende.

Per accedere alla camera va usata una chiave magnetica, necessaria anche per il funzionamento della luce.

Nella camera è presente un quadro luminoso dietro al letto, una scrivania, un minibar con bevande e snack, un armadio in legno con ante, una televisione e uno specchio a figura intera.

Il pavimento è in parquet. Sul comodino vi è un telefono, un blocco per appunti e una penna.

Il bagno dispone di vasca.

È possibile richiedere il **servizio in camera** al n° 640.

Contatta il 99 per ogni **necessità di assistenza**.

In camera è a disposizione del materiale in **comunicazione aumentativa alternativa** riguardo:

- Menù colazione
- Regole comportamentali
- Tabelle di comunicazione
- Una scheda informativa su Venezia e dintorni



Ristorante

All'interno del Best Western Plus Hotel Bologna c'è il Ristorante "Da Tura".

Verrà **riservato un tavolo** in una zona raccolta senza elementi di disturbo sensoriale, lontano dal passaggio di molte persone.

Al ristorante è possibile consumare:

- pranzo dalle ore 12:00 alle 14:30
- cena dalle 19:00 alle 22:00

L'orario con **maggiore afflusso** di clienti e quindi possibile sovraccarico sensoriale è tra le 20 e le 21.

La **musica in filodiffusione** è tenuta ad un volume basso di sottofondo.

È possibile consumare al tavolo **alimenti propri**.

Se comunicato con anticipo, la cucina cercherà di provvedere ad ogni **esigenza speciale**.



Sala Colazioni

La colazione viene servita al ristorante.

Verrà **riservato un tavolo** in una zona raccolta senza elementi di disturbo sensoriale, lontano dal passaggio di molte persone.

La sala colazioni è aperta dalle 7:00 alle 10:00.

Gli orari con **maggiore afflusso** di clienti e quindi possibile sovraccarico sensoriale sono tra le 8:30 e le 10:00.

La **musica in filodiffusione** è tenuta ad un volume basso di sottofondo.

È possibile consumare al tavolo **alimenti propri**.

Se comunicate con anticipo, la cucina cercherà di provvedere ad ogni **esigenza speciale**.

In camera è a disposizione il menù colazione con i simboli della **comunicazione aumentativa alternativa**.



Informazioni Hotel

Il Best Western Plus Hotel Bologna è un hotel vicino a Venezia situato di fronte alla stazione ferroviaria di Venezia Mestre, a 10 minuti dal centro storico di Venezia e dal Canal Grande.

La sua posizione è ideale anche per visitare le ville della Riviera del Brenta o le città d'arte di Padova, Vicenza e Verona o, ancora, gli scorci magici della zona collinare di Treviso.

L'hotel dispone di un comodo parcheggio a pagamento, del ristorante "Da Tura" dove poter gustare i veri sapori della cucina veneta e di una nuova palestra con macchine Technogym.