

Lazio



Lazio



Ville e giardini di Roma

Un tempo si chiamavano horti, ora sono i sontuosi giardini all'interno della città con cui i nobili romani amavano circondare le loro residenze già dal secondo secolo avanti Cristo. Fu dopo il Rinascimento, fra il XVI e il XVIII secolo, che papi, cardinali e aristocratici gareggiarono fra loro per avere la villa più ricca e il parco più sontuoso. Villa Dora Pamphili, l'Orto Botanico, il Giardino degli Aranci, Villa Borghese, il Pincio... Ancora oggi, sono numerosi gli ettari destinati al verde pubblico dove è possibile fare piacevoli passeggiate immersi nella natura e nella storia. www.romaturismo.it

The villas and gardens of Rome

There were once sumptuous gardens within the city, known as horti, with which Roman nobles liked to surround their homes as far back as the second century BC.

After the Renaissance, from the 16th to the 18th centuries, popes, cardinals and aristocrats competed to create the richest villa with the most beautiful grounds. Villa Dora Pamphili, the Botanical Gardens, the Orange Tree Garden, Villa Borghese, the Pincio...

many hectares of land are still dedicated to public green spaces in the city, offering pleasant walks immersed in nature and history.

www.romaturismo.it

Alla scoperta degli Etruschi: da Tuscania a Veio

Un itinerario piacevole inizia da Tuscania, uno dei più importanti centri politici e religiosi della Tuscia, e per finire a Veio. Qui, nell'antica capitale dell'Etruria del Sud, vale la pena una visita al Parco omonimo.

www.parcodiveio.it

On the trail of the Etruscans: from Tuscany to Veio

There is a pleasant route that starts in Tuscany, one of the most important political and religious centres in the Tuscia region, and ends in Veio. Here, in the ancient capital of south Etruria, it is well worth visiting the Parco dei Veio.

www.parcodiveio.it

Andar per Castelli

"Castelli romani" trae origine dall'espressione dei nobili proprietari delle ville e dei manieri gentilizi sparsi sui colli della campagna romana a sud est del capoluogo, i "castelli" appunto.

Dalla seconda metà del XIX secolo così viene indicato questo territorio ricco di bellezze storiche e architettoniche: da Marino a Castel Gandolfo, da Albano a Frascati e a un Parco Naturale. Da non perdere le perle gastronomiche come il pane di Lariano, le castagne di Rocca di Papa e le piccole e dolci fragole di Nemi.

www.turislazio.it

A tour of the castelli

The name castelli romani ('Roman castles') originated from the villas and manor houses ('castles') owned by the Roman nobility, which are scattered among the hills of the countryside to the south-east of the capital.

The area has been known under this name since the second half of the 19th century. Apart from the historical and architectural beauty of places such as Marino, Castel Gandolfo, Albano and Frascati, it is also a Nature Park, and offers unmissable wines, particularly white, as well as culinary gems such as the bread of Lariano, the chestnuts of Rocca di Papa and the small, sweet strawberries of Nemi.

www.turislazio.it

Sapori regionali

Bucatini alla Amatriciana

Erano il piatto dei montanari e dei pastori dell'Appennino centrale che condividevano la grossa pasta lunga senza uova, con le materie prime povere di cui disponevano: guanciale e pecorino stagionati, pomodori freschi, peperoncino a piacere.

Local Tastes

Bucatini alla Amatriciana

This was the dish of the mountain people and shepherds of the central Appenines, a long, thick pasta made without eggs, and sauce flavoured with whatever ingredients came to hand: aged guanciale (pig's cheek) and pecorino (sheep's milk cheese), fresh tomato and hot pepper to taste.

LAZIO - FIANO ROMANO

BEST WESTERN PARK HOTEL



98182 Sabre 27443 - Galileo/Apollo 16867 - Worldspan 98182 - Amadeus ROM182



A1, exit Fiano Romano Roma Nord, 400 m



Metro FM1 Fara - Sabina, 4 km free shuttle
hotel/stazione a/r - ad orario



Roma Fiumicino, 62 km
Roma Ciampino, 45 km



Via Milano, 33 - 00065 Fiano Romano (RM)
Tel. 0765 453080 - Fax 0765 453018
park.rm@bestwestern.it
www.bestwestern.it/parkhotel_rm
www.parkhotelromanord.it

Coord. GPS: Lat. 42,144426 Long. 12,603958



Immaneabile il tour di Fara, borgo trecentesco con l'Abbazia che conserva magnifiche testimonianze di epoca carolingia.
Don't miss a visit to Fara, the 14th century village and its Abbey, with marvellous carolingian architecture.

In
>



93

120

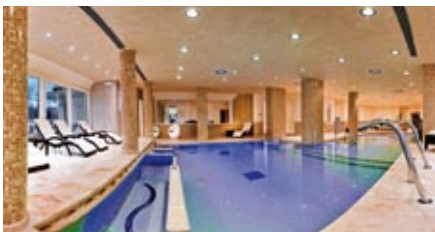
24000

*piccola taglia, supplemento 10 al giorno/
Small size allowed for supplement of 10 per day
** gratuito solo in alcune fasce orarie/
free only in certain time slots

LAZIO - FIUGGI TERME

BEST WESTERN

HOTEL FIUGGI TERME RESORT & SPA



98151 Sabre 25499 - Galileo/Apollo 70546 - Worldspan 98151 - Amadeus CIA151



A1, exit Anagni, 18 km



Anagni, 20 km



Roma Fiumicino, 95 km



Via Capo i Prati, 9 (GPS Via Prenestina Sud, 9)
03014 Fiuggi (FR)
Tel. 0775 515212 - Fax 0775 506566
fiuggi.fr@bestwestern.it
www.bestwestern.it/fiuggi_fr
www.hotelfiuggiterme.it

Coord. GPS: Lat. 41,786909 Long. 13,227652



Il benessere, l'enogastronomia, il divertimento di Rainbow-MagicLand e lo shopping nel Fashion Outlet: il mix perfetto!
Wellness, food & wine, fun at Rainbow-MagicLand and shopping at the Fashion Outlet: the perfect mix!

In



*non ammessi in aree comuni,
ristorante e piscina/
not allowed in the common areas,
restaurant and swimming pool



64



250



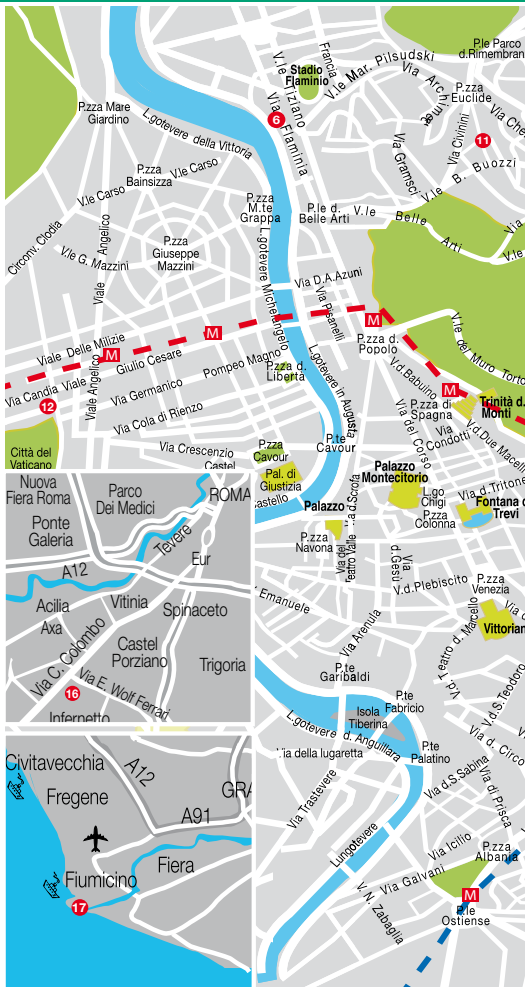
24000

Green Rating



Roma

- 1 ★★★★★ Best Western Ambra Palace Hotel
- 2 ★★★★★ Best Western Artdeco Hotel
- 3 ★★★★★ Best Western Art Hotel Noba
- 4 ★★★★★ Best Western Blu Hotel Roma
- 5 ★★★★★ Best Western Globus Hotel
- 6 ★★★★★ Best Western Hotel Astrid
- 7 ★★★★★ Best Western Hotel Canada
- 8 ★★★★★ Best Western Hotel Mondial
- 9 ★★★★★ Best Western Hotel Piccadilly
- 10 ★★★★★ Best Western Hotel President
- 11 ★★★★★ Best Western Hotel Rivoli
- 12 ★★★ Best Western Hotel Spring House
- 13 ★★★★★ Best Western Hotel Universo
- 14 ★★★★★ Best Western Hotel Villafranca
- 15 ★★★★★ Best Western Premier Hotel Royal Santina
- 16 ★★★★★ Best Western Hotel I Triangolo
- 17 ★★★★★ Best Western Hotel Riviera
- 18 ★★★★★ Best Western Hotel Roma Tor Vergata



BEST WESTERN AMBRA PALACE HOTEL



98285 Sabre 54311 - Galileo/Apollo 5873 - Worldspan 98285 - Amadeus ROM285



A24, uscita San Giovanni, 4 km



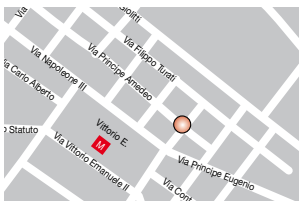
Termini, 300 mt



Fiumicino, 30 km - Ciampino, 20 km



Nuova Fiera di Roma, 15 km



Via Principe Amedeo, 257 - 00185 Roma (RM)
Tel. 06 492330 - Fax 06 49233100
ambrapalace.rm@bestwestern.it
www.bestwestern.it/ambrapalace_rm
www.ambrapalaceroma.it

Coord. GPS: Lat. 41,89 Long. 12,5



Siete nel quartiere Esquilino: fatevi due passi fino a p.zza Vittorio Emanuele II, l'unica piazza porticata di tutta Roma.

You are in Esquilino district: take a walk up to Vittorio Emanuele II square, the only square with arcades throughout Rome.

In



78

50

BWR 32000

Green Rating



*piccola taglia/small animal

Out



LAZIO - ROMA

BEST WESTERN ARTDECO HOTEL



98108 Sabre 24249 - Galileo/Apollo 12714 - Worldspan 98108 - Amadeus ROM108



A1, exit Salaria, 11 km
exit Settebagni, 9 km



Roma Termini, 1,5 km



Roma Fiumicino, 45 km
Roma Ciampino, 16 km



Via Palestro, 19 - 00185 Roma
Tel. 06 4457588 - Fax 06 4441483
artdeco.rm@bestwestern.it
www.bestwestern.it/artdeco_rm
www.artdecoroma.it

Coord. GPS: Lat. 41,90647 Long. 12,5024



La Galleria Nazionale d'Arte Antica di Palazzo Barberini custodisce opere e collezioni di inestimabile valore.
The Galleria Nazionale d'Arte Antica of Palazzo Barberini keeps priceless masterpieces and collections of art.

In



68

25

BWR 28000

Out



BEST WESTERN ART HOTEL NOBA



98298 Sabre 124152 - Galileo/Apollo 1634 - Worldspan 98298 - Amadeus ROM298



A1, uscita Nomentana 11, 4,5 km



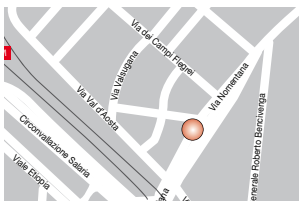
Termini, 5 km (bus 90, stop Nomentana/
Val d'Aosta)



Fiumicino, 35 km - Ciampino, 20 km



Nuova Fiera di Roma, 28 km



Via Nomentana, 543 - 00141 Roma (RM)

Tel. 06 8622531 Fax 06 86225353

www.bestwestern.it/noba_rm

arthotelnoba.rm@bestwestern.it

www.arthotelnoba.it

Coord. GPS: Lat. 41,931576 Long. 12,527568



Via Nomentana è il punto di partenza ideale per conquistare la Città Eterna, tanto per diletto quanto per affari.

Via Nomentana is the perfect starting point to go and discover the Eternal City, both for business and for pleasure.

Love Promise for



In



Out



62



12



28000

BEST WESTERN BLU HOTEL ROMA



98289 Sabre 41138 - Galileo/Apollo 6365 - Worldspan 98289 - Amadeus ROM289



A24 Roma Est, dir. Roma Centro,
exit Portonaccio



Tiburtina 800 m, Termini 4 km



Fiumicino, 33 km* - Ciampino, 14 km
*Direct train to Tiburtina Station



Nuova Fiera di Roma, 25 km



Largo Domenico de' Dominicis, 4
00159 Roma
Tel. 06 4382000 - Fax 06 4396496
blu.rm@bestwestern.it
www.bestwestern.it/blu_rm
www.bluhotel-roma.it

Coord. GPS: Lat. 41,902457 Long. 12,535792



2000 anni in un istante: dall'avveniristica Stazione Tiburtina in metro fino al Colosseo, immersi nella storia!
2000 years in a moment: from the futuristic Tiburtina Station to the Colosseum by metro, deep in history!

Love Promise for



In



*spazi attrezzati a pagamento/
equipped areas on charge

Green Rating



Out



111

300

BWR 24000

LAZIO - ROMA

BEST WESTERN GLOBUS HOTEL



98242 Sabre 10683 - Galileo/Apollo 77656 - Worldspan 98242 - Amadeus ROM242



A1, exit Settebagni, 10 km
A1, exit Salaria, 11 km



Roma Termini, 1,5 km
Roma Tiburtina, 800 m



Roma Fiumicino, 35 km
Roma Ciampino, 25 km



Viale Ippocrate, 119 - 00161 Roma
Tel. 06 4457001 - Fax. 06 4941062
globus.rm@bestwestern.it
www.bestwestern.it/globus_rm
www.globushotel.info

Coord. GPS: Lat. 41,907 Long. 12,518



Lanciare una moneta ed esprimere un desiderio alla Fontana di Trevi può essere un piacevole momento di condivisione.
Throw a coin and make a wish at Fontana di Trevi could be a nice time of sharing.

Love Promise for



In



108

100

Green Rating



Out



*piccola taglia/small size

28000

BEST WESTERN HOTEL ASTRID



98282 Sabre 104424 - Galileo/Apollo 28292 - Worldspan 98282 - Amadeus ROM282



Raccordo, Corso di Francia, 12 km



Roma Termini, 4,5 km



Roma Fiumicino, 20 km
Roma Ciampino, 30 km



Fiera di Roma, 16 km



Largo Antonio Sarti, 4 - 00196 Roma
Tel. 06 3236371 - Fax 06 3220806
astrid.rm@bestwestern.it
www.bestwestern.it/astrid_rm
www.hotelastrid.eu

Coord. GPS: Lat. 41,923099 Long. 12,468603



Il centro storico, il museo Maxxi, l'Auditorium, lo Stadio, lo shopping: tutto meravigliosamente a portata di mano!
The historic center, the Maxxi museum, the Auditorium, the Stadium and shopping: all so wonderfully within reach!

Love Promise for



In



52

Out



BWR 28000

BEST WESTERN HOTEL CANADA



98058 Sabre 13851 - Galileo/Apollo 06060 - Worldspan 98058 - Amadeus ROM058



A1, exit Roma-Nord/Salaria-Settebagni, 11 km
A1, exit Roma-Est/Tiburtina, 4 km



Roma Tiburtina, 3 km (metro-stop)
Roma Termini, 500 m



Roma Fiumicino, 30 km
Roma Ciampino, 15 km



Fiera di Roma, 25 km



Via Vicenza, 58 - 00185 Roma
Tel. 06 4457770 - Fax 06 4450749
canada.rm@bestwestern.it
www.bestwestern.it/canada_rm
www.hotelcanadaroma.com

Coord. GPS: Lat. 41,90494 Long. 12,50578



Il grandioso progetto del genio di Michelangelo, lo strumento di misurazione del tempo più prezioso al mondo: la meridiana.
The grandiose project of the genius of Michelangelo, the most valuable time measure worldwide: the sundial.

In



73

Out



BWR 32000

BEST WESTERN HOTEL MONDIAL



98093 Sabre 31386 - Galileo/Apollo 11143 - Worldspan 98093 - Amadeus ROM093



A1 exit Settebagni, 15 km



Roma Termini, 800 mt



Roma Ciampino, 15 km
Roma Fiumicino, 25 km



Via Torino, 127 - 00184 Roma
Tel. 06 472861 - Fax 06 4824822
mondial.rm@bestwestern.it
www.bestwestern.it/mondial_rm
www.hotelmondialroma.info

Coord. GPS: Lat. 41,901836 Long. 12,4954



Sarà banale dirlo, ma non è certo possibile passare da Roma senza visitare il Colosseo!

Maybe it's an obvious suggestion, but you can't miss a visit to the Colosseum when you are in Rome!

In



Out



84



25



28000

BEST WESTERN HOTEL PICCADILLY



98025 Sabre 12685 - Galileo/Apollo 13218 - Worldspan 98025 - Amadeus ROM025



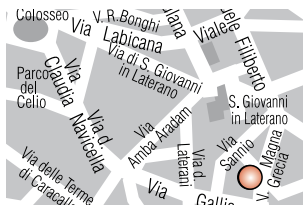
G.R.A. exit 14 follow direction
Tangenziale Est, 5 km for San Giovanni



Roma Termini, 2,5 km



Roma Fiumicino, 28 km
Roma Ciampino, 13 km



Via Magna Grecia, 122 - 00183 Roma
Tel. 06 70474858 - Fax 06 70476686
piccadilly.rm@bestwestern.it
www.bestwestern.it/piccadilly_rm
www.hotelpiccadillyroma.it

Coord. GPS: Lat. 41,882783 Long. 12,508607



Non perdetevi la Chiesa di S. Giovanni in Laterano, la Basilica più antica d'occidente e proseguite verso i Fori Imperiali.
Don't miss the church of San Giovanni in Laterano, the oldest basilica of the West, and go on until Fori Imperiali.

Love Promise for



In



55

Green Rating



Out



*gratuito/free
** su richiesta/on request

BWR 24000

BEST WESTERN HOTEL PRESIDENT



98073 Sabre 26283 - Galileo/Apollo 11219 - Worldspan 98073 - Amadeus ROM073



A1, exit 23 Appia, 8 km



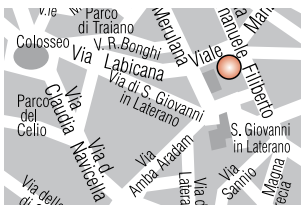
Roma Termini, 1 km



Roma Fiumicino, 30 km
Ciampino, 15 km



Fiera di Roma, 25 km



Via Emanuele Filiberto, 173 - 00185 Roma
Tel. 06 770121 - Fax 06 7008740
president.rm@bestwestern.it
www.bestwestern.it/president_rm
www.hotelpresident.com

Coord. GPS: Lat. 41,88964 Long. 12,50708



Una passeggiata al Colosseo per assaporare la storia e muoversi a piedi o coi mezzi pubblici, per godersi Roma al meglio.
Take a walk to the Colosseum to taste history and move by foot or with public transportation, to get the best of Rome.

Love Promise for



In



192



35



28000

Green Rating



*piccola taglia/small size

BEST WESTERN HOTEL RIVOLI



98041 Sabre 11549 - Galileo/Apollo 13162 - Worldspan 98041 - Amadeus ROM041



A1, exit Salaria-Paroli, 8 km



Roma Termini, 2,5 km



Roma Ciampino, 20 km
Roma Fiumicino, 35 km



Fiera di Roma, 35 km - Auditorium, 1,5 km



Via T. Taramelli, 7 - 00197 Roma
Tel. 06 3224042 - Fax 06 3227373
rivoli.m@bestwestern.it - info@hotelrivoliroma.it
www.bestwestern.it/rivoli_rm
www.hotelrivoliroma.com

Coord. GPS: Lat. 41,92277 Long. 12,48326



I Parioli: eleganti e circondati dai parchi. A due passi dalla storia e dai più eccitanti eventi di Roma.

The Parioli: elegant and surrounded by parks. Just a few steps away from history and the most exciting events of Rome.

Love Promise for



In



59

50

28000

Green Rating



Out



*piccola taglia/small size

BEST WESTERN HOTEL SPRING HOUSE



98205 Sabre 40871 - Galileo/Apollo 40140 - Worldspan 98205 - Amadeus ROM205



Grande Raccordo Anulare, exit 1
(Aurelia-Vaticano) proseguire per V. Candia



Roma Termini, 5 km



Roma Fiumicino, 20 km



Fiera di Roma, 18 km



Via Mocenigo, 7 - 00192 Roma
Tel. 06 39720948 - Fax 06 39721047
springhouse.rm@bestwestern.it
www.bestwestern.it/springhouse_rm
www.springhouse.it

Coord. GPS: Lat. 41,907475 Long. 12,451878



I Musei Vaticani e la Cappella Sistina: pochi passi e sarete immersi nell'arte e nella storia!

The Vatican Museums and Sistina Chapel: just a few steps and you will be deeply immersed in arts and history!

Love Promise for



In



54

Out



BWR 36000

BEST WESTERN HOTEL UNIVERSO



98024 Sabre 12684 - Galileo/Apollo 13166 - Worldspan 98024 - Amadeus ROM024



A1, exit Roma Nord / Sud, 12 km
A24, 5 km



Roma Termini, 600 m



Roma Fiumicino, 30 km
Roma Ciampino, 15 km



Fiera di Roma, 20 km



Via Principe Amedeo, 5/b - 00185 Roma
Tel. 06 476811 - Fax 06 4745125
universo.rm@bestwestern.it
www.bestwestern.it/universo_rm
www.hoteluniverso.com

Coord. GPS: Lat. 41,90028 Long. 12,498305



Seguite la grande meridiana fino alla splendida basilica di S. Maria degli Angeli, per sentire la forza del tempo.
Follow the big sundial until the amazing basilica of Santa Maria degli Angeli and feel the power of time.

Love Promise for



In



Green Rating



Out



*piccola taglia/small size



198



300



36000

LAZIO - ROMA

BEST WESTERN HOTEL VILAFRANCA



98098 Sabre 23098 - Galileo/Apollo 12914 - Worldspan 98098 - Amadeus ROM098



A1, exit Salaria, 11 km
exit Settebagni, 9 km



Roma Termini, 500 m



Roma Fiumicino, 35 km



Fiera di Roma, 25 km



Via Villafranca, 9 - 00185 Roma
Tel. 06 4440364 - Fax 06 44700857
villafranca.rm@bestwestern.it
www.bestwestern.it/villafranca_rm
www.villafrancaroma.it

Coord. GPS: Lat. 41,90519 Long. 12,50502



Per scoprire i misteri dell'antica Roma, non può mancare una passeggiata sulla suggestiva Appia Antica.
If you want to discover the secrets of ancient Rome, don't miss a walk along the Appia Antica.

In



Key 94

Out



BWR 24000

BEST WESTERN PREMIER HOTEL ROYAL SANTINA



98296 Sabre 133943 - Galileo/Apollo 44941 - Worldspan 98296 - Amadeus ROM296



A1, uscita Roma Nord, Salaria



Termini, 100 mt



Fiumicino, 30 km - Ciampino, 20 km



Nuova Fiera di Roma, 25 km



Via Marsala 22 - 00185 Roma (RM)
Tel. 06 448751
Fax 06 4941252
royalsantina.rm@bestwestern.it
www.bestwestern.it/royalsantina_rm

Coord. GPS: Lat. 41,90285 Long. 12,50163



Immergetevi nella bellezza, scoprendo il Trono Ludovisi, presso il Museo Nazionale Romano.
Dive into beauty, discovering the Trono Ludovisi at the National Roman Museum.

Love Promise for



In



118

130

Green Rating



*piccola taglia/small animal

BWR 36000

BEST WESTERN HOTEL RIVIERA



98270 Sabre 22515 - Galileo/Apollo 35992 - Worldspan 98270 - Amadeus FCO270



A1, exit Aeroporto Internazionale
Leonardo da Vinci, 4 km



Fiumicino, 5 km
Roma Termini, 36 km



Roma Fiumicino, 5 km



Fiera di Roma, 10 km



Via Licio Visintini 30/32 - 00054 Fiumicino (RM)
Tel. 06 6580302 - Fax 06 6581024
riviera.rm@bestwestern.it
info@hotelrivierafiumicino.it
www.bestwestern.it/riviera_rm
www.hotelrivierafiumicino.com

Coord. GPS: Lat. 41,756203 Long. 12,230186



Una passeggiata sul lungomare, il piacere di una cena tipica a base di pesce e sapere che Roma è così vicina...
A walk along the seashore, the pleasure of a typical seafood dinner, knowing that Rome is so near...

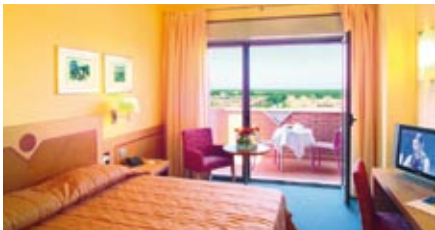
In



*su richiesta/on request



BEST WESTERN HOTEL I TRIANGOLI



98265 Sabre 26948 - Galileo/Apollo 34834 - Worldspan 98265 - Amadeus ROM265



Da Nord Grande Raccordo Anulare, exit 27
Da Sud Grande Raccordo Anulare, exit 26



Termini, 30 km



Roma Fiumicino, 20 km
Roma Ciampino, 30 km



Via Ermanno Wolf Ferrari, 285 - 00124 Roma
Tel. 06 500871 - Fax 06 50087600
itriangoli.rm@bestwestern.it
www.bestwestern.it/itriangoli_rm
www.itriangoli.it

Coord. GPS: Lat. 41,748487 Long. 12,378373



Il vicino quartiere EUR è il centro degli affari a Roma. Non dimenticate di rilassarvi nella vicina spiaggia di Ostia Lido.
The nearby EUR district is the heart of business in Rome. Don't miss a relaxing break in the near beach of Ostia Lido.

Love Promise for



In



Out



79



115



24000

LAZIO - ROMA, TOR VERGATA

BEST WESTERN HOTEL ROMA TOR VERGATA



98297 Sabre 132322 - Galileo/Apollo 14682 - Worldspan 98297 - Amadeus ROM297



A2, USCITA Torrenova, 2km
A1-A24, exit GRA, 17, 3 km



Termini, 15 km



Fiumicino, 40 km - Ciampino, 6 km



Fiera di Roma, 30 km



Via Vico Viganò, 24 - 00133 Roma (RM)
Tel. 06 206621 - Fax 06 2005164
romatorvergata.rm@bestwestern.it
www.bestwestern.it/romatorvergata_rm
www.hotelortorvergataroma.it

Coord. GPS: Lat. 41,86667 Long. 12,63014



Arte, cultura, vita mondana: se cerchi il mix per una vacanza perfetta, Roma è sicuramente la meta che fa per te.
Art, culture, social life: if you are looking for the perfect mix, Rome is definitely your ideal destination.

In
>



211

150

BWR 16000

LAZIO - VITERBO

BEST WESTERN HOTEL VITERBO



98252 Sabre 11402 - Galileo/Apollo 29963 - Worldspan 98252 - Amadeus ROM252



A1, exit Orte, 24 km



Viterbo, 2 km



Roma Fiumicino, 100 km



Via San Camillo de Lellis, 6 - 01100 Viterbo
Tel. 0761 270100 - Fax 0761 275717
viterbo.vt@bestwestern.it
www.bestwestern.it/viterbo_vt
www.hotelviterbo.eu

Coord. GPS: Lat. 42,4267 Long. 12,0883



Alla scoperta della Toscana: le terme, il quartiere Medievale, i laghi, le necropoli e tanta enogastronomia, a un'ora da Roma!
Discovering Tuscany: thermal baths, Medieval district, lakes, necropolis and a lot of food and wine, at one hour from Rome!

Love Promise for



In



54

Green Rating



*piccola taglia/small size
** solo a colazione/ only for breakfast

BWR 24000