

Toscana



Toscana



Castelli del Chianti

Il Chianti, il più famoso vino italiano, è anche un territorio collinare che, fra le province di Firenze e Siena, indica un dolce ed affascinante susseguirsi di borghi, vigneti e colline, in una suggestiva atmosfera medievale.

Qui ogni strada porta a una cantina, una fattoria o a uno dei tanti castelli che punteggiano i poggi affacciati sui vigneti.

www.castelli-del-chianti.com

The castles of Chianti

Chianti, Italy's most famous wine, is also an undulating region stretching between the provinces of Florence and Siena, a soft and captivating continuous landscape of small towns, vineyards and hills, with devotion.

Here, every street leads to a wine shop, a farmhouse or one of the many castles dotting the hilltops, looking out over vineyards.

www.castelli-del-chianti.com

Itinerari d'Oltrarno

Fino dall'alto Medioevo, quando il Ponte Vecchio era l'unico che collegava le due sponde dell'Arno, la riva sinistra del fiume, l'Oltrarno appunto, brulicava di botteghe artigiane e di mercati rionali. Quattro percorsi gratuiti per sedici botteghe e diciannove laboratori artigiani, da visitare con l'assistenza di guide turistiche professioniste: dal restauro dei mobili d'arte alla lavorazione di metalli e pietre, dai damaschi all'arte del ricamo.

Centro Prenotazioni C.A.T. - tel. 055 3036108 - itinerari.turistici@siwebsrl.com

Visiting the Oltrarno

As long ago as the Dark Ages, when Ponte Vecchio was the only link between the shores of the Arno, the left bank of the river - Oltrarno - was already teeming with craft workshops and local markets.

Sapori regionali

Ribollita

Come dice il nome stesso, è un piatto di recupero che in passato veniva cucinato con le verdure cotte, avanzate dai giorni precedenti, fatte appunto ribollire insieme al pane raffermo e l'aggiunta, a fine cottura, di olio extravergine di oliva.

Four free tour routes to 16 workshops and 10 craft studios are available to visit with the help of a professional tour guide, where you can see demonstrations of furniture restoration, metal and stone working, damask making and the art of embroidery.

C.A.T. Booking Centre

Tel: 055 3036108 - itinerari.turistici@siwebsrl.com

I luoghi di Puccini

Giacomo Puccini nacque a Lucca nel 1858 in una casa di Corte San Lorenzo, oggi sede della Fondazione Puccini. Un altro museo si trova a Celle, nel verde della Garfagnana.

Il terzo è a Torre del Lago, a due passi da Forte dei Marmi, dove il maestro creò il proprio rifugio, amandone il mondo rustico fatto di caccia e bevute con gli amici: qui si fece costruire la Villa che andò ad abitare nel 1900. Dal 1930, per volere del musicista, il Festival Pucciniano è una realtà conosciuta in tutto il mondo.

www.turismolucca.it - www.puccinifestival.it

The birthplace of Puccini

Giacomo Puccini was born in 1858 in Lucca, in a house in Corte San Lorenzo where today's Puccini Foundation is based. There is another museum in Celle, in the green setting of the Garfagnana region. There is a third museum in Torre del Lago, a stone's throw from Forte dei Marmi, where Puccini created a getaway among the rustic world he loved, hunting and drinking with friends.

Here he had a villa built, going to live there in 1900. Created in 1930 at the composer's request, the world-famous Puccini festival has been held here yearly since 1930.

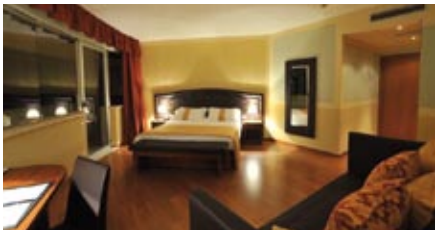
www.turismolucca.it - www.puccinifestival.it

Local Tastes

Ribollita

As the name suggests, this is a leftovers dish that used to be made with reboiled leftover cooked vegetables.

BEST WESTERN GALILEO PALACE HOTEL



98275 Sabre 111326 - Galileo/Apollo 69079 - Worldspan 98275 - Amadeus QZO275



A1, 10 km



Arezzo, 10 km / Cortona, 10 km
Castiglion Fiorentino, 4 km



Firenze, 85 km / Perugia 70 km



Loc. Rigutino, 183 - 52100 Arezzo
Tel. 0575 979291 - Fax 0575 1940946
galileo.ar@bestwestern.it
www.bestwestern.it/galileo_ar
www.galileoalace-hotel.it

Coord. GPS: Lat.43,370936 Long. 11,875818



Da Via San Domenico, voltando a sinistra si raggiunge la Casa del Vasari: meta di interesse per molti curiosi.

From Via San Domenico, turning left, you can reach the House of Vasari: interesting destination for a lot of curious people.

In



48



100



20000

3 buone ragioni
per scegliere



Convenienza

risparmio sui costi d'acquisto e risparmio di tempo nella ricerca, trattativa, valutazione e selezione dei fornitori

Assistenza

Analisi costante e monitoraggio costi delle forniture alberghiere, consulenza tecnica, puntuale assistenza operativa

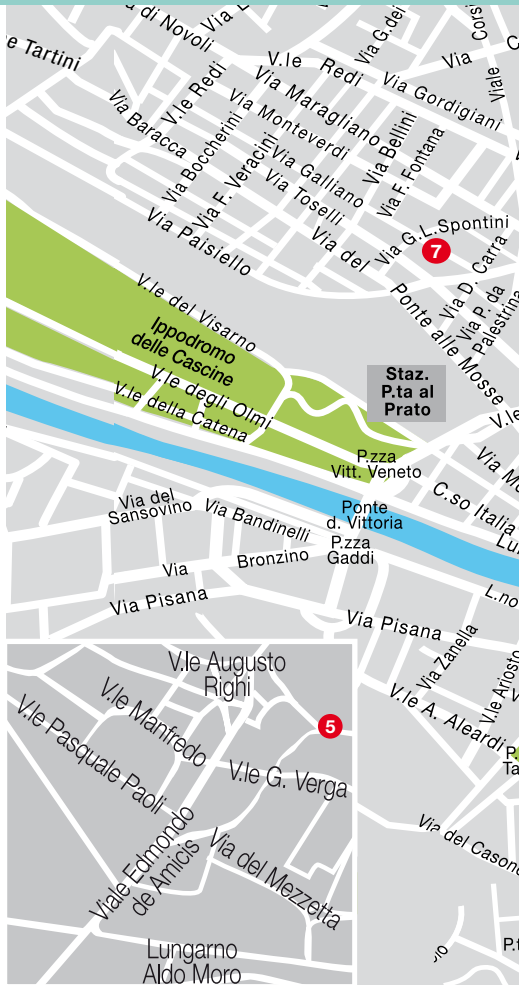
Ricerca e Sviluppo

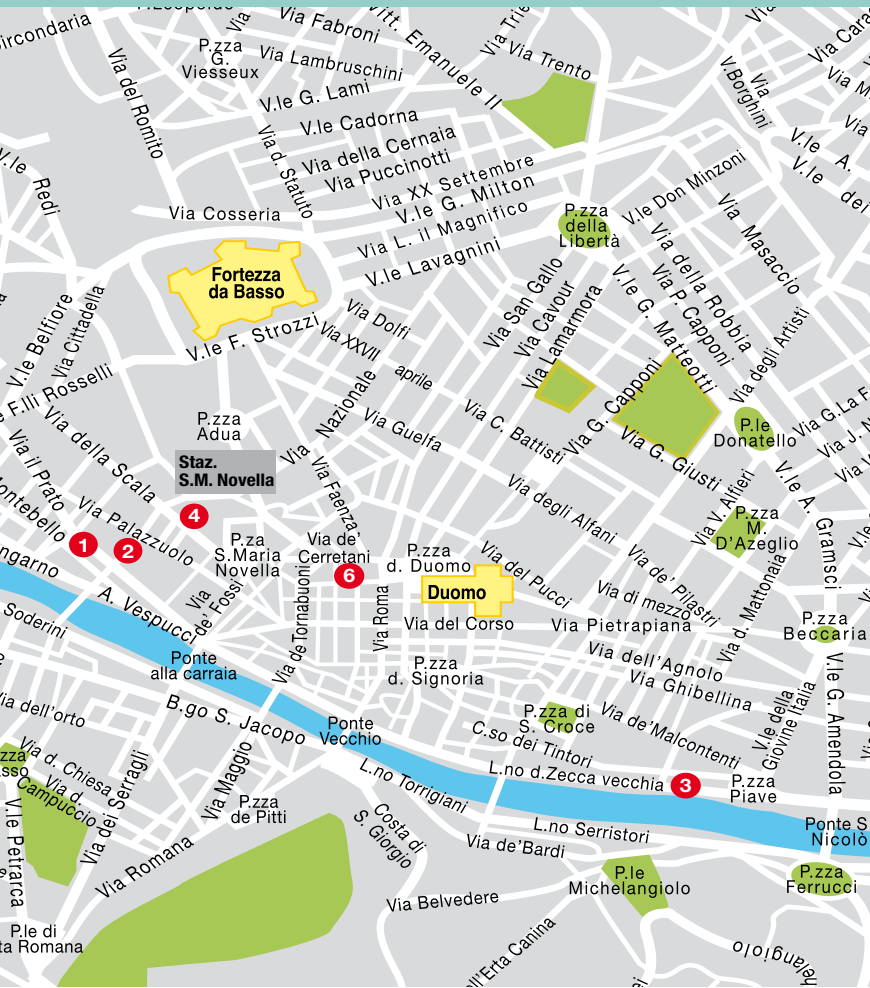
nuovi fornitori e nuovi strumenti di negoziazione attraverso un'accurata analisi e valutazione del mercato e delle dinamiche delle forniture



Firenze

- 1** ★★★★★
Best Western
Grand Hotel Adriatico
- 2** ★★★★★
Best Western
Hotel Palazzo Ognissanti
- 3** ★★★★★
Best Western
Hotel River
- 4** ★★★★★
Best Western
Hotel Rivoli
- 5** ★★★★★
Best Western
Hotel Villa
Gabriele D'Annunzio
- 6** ★★★★★
Best Western Premier
Hotel Laurus al Duomo
- 7** ★★★★★
Best Western
Select Hotel





Fortezza da Basso

Staz. S.M. Novella

Duomo

P.zza della Libertà

P.le Donatello

P.zza M. D'Azeglio

P.zza Beccaria

P.zza di S. Croce

P.zza Piave

P.le Michelangiolo

P.zza Ferrucci

1

2

4

6

3

BEST WESTERN GRAND HOTEL ADRIATICO



98158 Sabre 34161 - Galileo/Apollo 82663 - Worldspan 98158 - Amadeus FLR158



A1, exit Firenze Nord o Scandicci, 6 km



SM Novella, 200 m



Firenze, 5 km - Pisa, 80 km



Fortezza da Basso, 500 m



Via Maso Finiguerra, 9 - 50123 Firenze
Tel. 055 27931 - Fax 055 289661
adriatico.fi@bestwestern.it
www.bestwestern.it/adriatico_fi
www.bestwesternhoteladriatico.it

Coord. GPS: Lat. 43,77402 Long. 11,24522



Collezione emozioni passeggiando sui Lungarni al tramonto fino al Ponte Vecchio, passando per i negozi di via Tornabuoni.
Collect emotions while walking along Lungarni at sunset, up to Pontevecchio, passing the shops of via Tornabuoni.

In



119



180



32000

Green Rating



Out



TOSCANA - FIRENZE

BEST WESTERN HOTEL PALAZZO OGNISSANTI



98267 Sabre 49997 - Galileo/Apollo 84161 - Worldspan 98267 - Amadeus FLR267



A1, exit Firenze Scandicci, 5 km



Firenze S. Maria Novella, 200 m



Firenze, 6 km / Pisa, 80 km



Fortezza da Basso, 800 mt



Via Maso Finiguerra, 12 r - 50123 Firenze
Tel. 055 213021 - Fax 055 2657812
ognissanti.fi@bestwestern.it
www.bestwestern.it/ognissanti_fi
www.hotel-ognissanti-florence.com

Coord. GPS: Lat.43,773697 Long. 11,245301



700 anni di capolavori in un solo museo: gli Uffizi.
700 years of masterpieces in one museum: the Uffizi.

In



44

Out



BWR 24000

TOSCANA - FIRENZE

BEST WESTERN HOTEL RIVER



98309 Sabre 57753 - Galileo/Apollo 31227 - Worldspan 98309 - Amadeus FLR309



A1 Uscita Firenze Sud seguire indicazioni
Centro Città, 3 km



Stazione Campo di Marte, 1,8 km
Santa Maria Novella, 5 km



Firenze, 8 km



Fortezza da Basso, 4,8 km



Lungarno della Zecca Vecchia, 18
50122 Firenze (FI),
Tel. 055 2343529
Fax 055 2343531
river.fi@bestwestern.it
www.bestwestern.it/river_fi

Coord. GPS: 43,766472 Long. 11,266035



A Firenze è incredibile come ovunque si posi lo sguardo ci sia un angolo, uno scorcio che merita di essere immortalato!
In Florence it's incredible how you can find a corner, a view which deserves to be immortalized wherever you glance at!

In



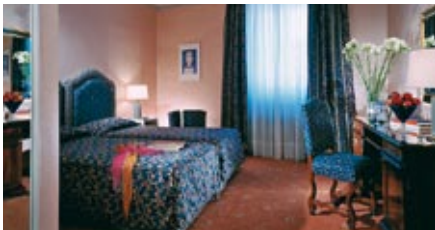
Key 38

Soggiorno gratuito per 1 bambino fino a 12
anni in camera tripla o quadrupla con 2 adulti
** su richiesta

BWR 24000

TOSCANA - FIRENZE

BEST WESTERN HOTEL RIVOLI



98102 Sabre 25823 - Galileo/Apollo 44504 - Worldspan 98102 - Amadeus FLR102



A1, exit Firenze Nord o Scandicci, 6 km



Firenze S. Maria Novella, 200 m



Firenze, 6 km / Pisa, 80 km



Fortezza da Basso, 500 m



Via della Scala, 33 - 50123 Firenze

Tel. 055 27861 - Fax 055 294041

rivoli.fi@bestwestern.it

www.bestwestern.it/rivoli_fi

www.bestwesternhotelrivoli.it

Coord. GPS: Lat. 43,77457 Long. 11,24698



Guardatevi intorno, perché siete al centro di un sogno. La città vi entusiasmerà.

Look all around you, because you are in the middle of a dream. The city will excite you.

Love Promise for



In



80

80

Green Rating

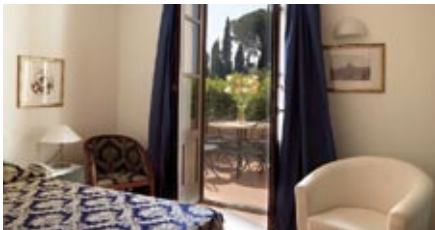


Out



BWR 36000

BEST WESTERN VILLA GABRIELE D'ANNUNZIO



98266 Sabre 55651 - Galileo/Apollo 83953 - Worldspan 98266 - Amadeus Flr266



A1, exit Firenze Sud, 1 km



Firenze Campo di Marte, 2,5 km
Firenze S. Maria Novella, 4 km



Firenze, 10 km / Pisa, 90 km



Fortezza da Basso, 4 km



Via G. D'Annunzio, 141 a-b - 50135 Firenze
Tel. 055 602960 - Fax 055 6193113
dannunzio.fi@bestwestern.it
www.bestwestern.it/dannunzio_fi
www.hotel-dannunzio-florence.com

Coord. GPS: Lat. 43,781242 Long. 11,29932



E' il Ponte più bello di Firenze e uno dei più fotografati del mondo: Ponte Vecchio, semplicemente imperdibile!
The most beautiful bridge in Florence and one of the most photographed worldwide: Ponte Vecchio, don't miss it!

In



82

100

BWR 24000

Out



BEST WESTERN PREMIER HOTEL LAURUS AL DUOMO



98123 Sabre 13309 - Galileo/Apollo 06337 - Worldspan 98123 - Amadeus FLR123



A1, exit Firenze Nord, 6 km



Firenze S. Maria Novella, 200 m



Firenze, 6 km / Pisa, 80 km



Centro Espositivo e Congressi Fortezza Da basso, 300 mt



Via de' Cerretani, 54/r - 50123 Firenze
Tel. 055 2381752 - Fax 055 268308
laurusalduomo.fi@bestwestern.it
www.bestwestern.it/laurus_fi
www.best-western-laurus-hotel-firenze.it

Coord. GPS: Lat. 43,773647 Long. 11,253356



Un'emozione indimenticabile: il Duomo di Firenze a portata di mano!
Unforgettable emotion: the Duomo of Florence close at hand!

In



50



275



36000

Green Rating



Out



TOSCANA - FIRENZE

BEST WESTERN SELECT HOTEL



98169 Sabre 28181 - Galileo/Apollo 97773 - Worldspan 98169 - Amadeus FLR169



A1, exit Firenze Nord, 2 Km



Firenze, S. Maria Novella, 800 m



Firenze, 2,5 Km



Fortezza da Basso, 600 m



Via G. Galliano, 24 - 50144 Firenze
Tel. 055 330342 - Fax 055 351506
select.fi@bestwestern.it
www.bestwestern.it/select_fi
www.selecthotel.it

Coord. GPS: Lat. 43,783159 Long. 11,237329



A Firenze non perdetevi una visita agli Uffizi, una bistecca, un ottimo Chianti e tutto ciò che il mondo ci invidia!
In Florence you can't miss a visit to Uffizi, a steak, a great Chianti and all the things the world envies us!

In



39

25

BWR 20000

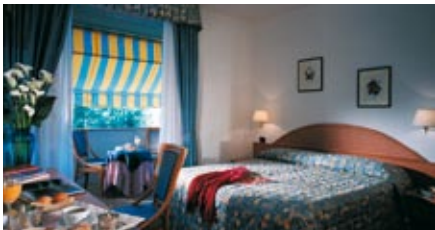
Green Rating

*piccola taglia/small size



TOSCANA - FORTE DEI MARMI

BEST WESTERN RAFFAELLI PARK HOTEL



98008 Sabre 12667 - Galileo/Apollo 13266 - Worldspan 98008 - Amadeus PSA008



A12 exit Versilia, 1 km



Forte dei Marmi, 3 km / Viareggio, 14 km



Firenze, 80 km
Genova C. Colombo, 140 km / Pisa, 35 km



Carrara Fiere, 15 km



Via Mazzini, 37 - 55042 Forte dei Marmi (LU)
Tel. 0584 787294 - Fax 0584 787418
raffaelli.lu@bestwestern.it
www.bestwestern.it/raffaelli_lu
www.raffaelliparkhotel.it

Coord. GPS: Lat. 43,95282 Long. 10,17315



Cuore pulsante di Forte dei Marmi: Piazza del Fortino e il suo omonimo e longevo ristorante, da non perdere!

The beating heart of Forte dei Marmi: Piazza del Fortino and its homonymous and famous restaurant, don't miss it!

Love Promise for



In



28

Green Rating



Out



*non ammessi nel ristorante/not allowed in the restaurant

CHIUSURA 01-09 GEN., 18-31 DIC.

60

36000

BEST WESTERN GRAND HOTEL GUINIGI



98134 Sabre 14171 - Galileo/Apollo 57560 - Worldspan 98134 - Amadeus LCV134



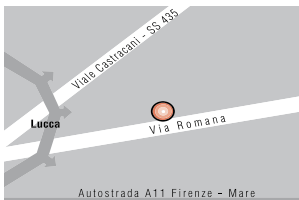
A11 exit Lucca, 2,5 Km
exit Capannori 2,5 Km



Lucca, 2 km



Pisa, 22 km / Firenze, 65 km



Via Romana, 1247 - 55100 Lucca
Tel. 0583 4991 - Fax 0583 499800
guinigi.lu@bestwestern.it
www.bestwestern.it/guinigi_lu
www.hotelguinigi.it

Coord. GPS: Lat. 43,84467 Long. 10,53333



Lucca: la città murata, l'anfiteatro, le sue vie... Non perderti una visita a piedi o in bicicletta.
Lucca: the walled in city, the amphitheatre, the streets... Don't miss a visit by foot or bike.

Love Promise for



In



Green Rating



167



300



28000

BEST WESTERN HOTEL CAPPELLI-CROCE DI SAVOIA



98016 Sabre 12678 - Galileo/Apollo 13267 - Worldspan 98016 - Amadeus PSA016



A11, exit Montecatini, 1 km



Pisa, 55 km / Firenze, 40 km



Montecatini Terme, 900 m
Montecatini Centro, 600 m



Palacongressi, 500 mt
Fortezza da Basso Firenze, 28 km



Viale Alessandro Bicchierai, 139
51016 Montecatini Terme (PT)
Tel. 0572 71151 - Fax 0572 71154
cappelli.pt@bestwestern.it
www.bestwestern.it/cappelli_pt
www.hotelcappelli.it

Coord. GPS: Lat. 43,884567 Long. 10,778932



Siamo nel cuore della Toscana: le terme e importanti città d'arte intorno. Scoprite la cultura dell'ospitalità.

You are in the heart of Tuscany: thermal baths and famous art cities all around. Discover the culture of welcoming people.

In



Out



52

60

BWR 20000

*palestra con attrezzi base in giardino/
arena with tools base in garden

**accesso consentito solo nelle camere, non
nelle aree comuni/accesso only allowed in the
rooms, not in the common areas

TOSCANA - SIENA

BEST WESTERN HOTEL PALAZZO DEI PRIORI



98192 Sabre 57420 - Galileo/Apollo 35044 - Worldspan 98192 - Amadeus SAY192



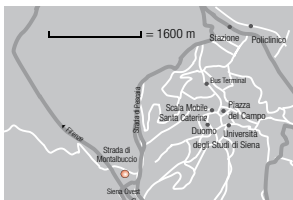
Firenze/Siena, exit Siena Ovest, 500 m



Firenze, 55 km / Pisa, 110 km



Siena, 5 km. In arrivo dalla stazione ferroviaria utilizzare la linea autobus numero 3 e scendere alla fermata Colonna San Marco.



Via Montaluccio, 31 - 53100 Siena
Tel. 0577 39871 - Fax 0577 398765
deipriori.si@bestwestern.it
www.bestwestern.it/deipriori_si
www.palazzodeipriori.info

Coord. GPS: Lat. 43,311115 Long. 11,313945



La Torre del Mangia coi suoi 88 m di altezza e le sue leggende attende tutti i temerari che non soffrono di vertigini.
The Tower of Mangia, with its 88 meters height and its legends, is waiting for all the braves who don't get dizzy.

In



75



15



16000

TOSCANA - VIAREGGIO

BEST WESTERN GRAND HOTEL ROYAL



98147 Sabre 21008 - Galileo/Apollo 66491 - Worldspan 98147- Amadeus PSA147



A11, exit Viareggio, 2 km / A12, exit Viareggio,
2 km / S.S.1, Aurelia Lungomare, 1,5 km



Viareggio, 1,5 km



Pisa, 25 km / Firenze, 80 km



Centro Congressi Principe di Piemonte,
800 mt - Carraraferie, 25 km



Via Giosuè Carducci, 44 - 55049 Viareggio (LU)
Tel. 0584 45151 - Fax 0584 31438
royal.lu@bestwestern.it - info@hotelroyalviareggio.it
www.bestwestern.it/royal_lu
www.royalviareggio.it

Coord. GPS: Lat. 43,876134 Long. 10,238367



La perla del Tirreno vi regalerà splendidi momenti di relax in riva al mare.
The Tyrrhenian pearl will give you wonderful relaxing moments by the sea.

Love Promise for



In



114

350

36000

Green Rating



Out



*da maggio a settembre/
from may to september

CHIUSURA NOV.-GEN.